



## SOLDOS-V3 BASIC

### FUNKTIONSBESCHREIBUNG

Solevernebelungssystem zur Erzeugung eines salzhaltigen Meeresklimas in Dampfbädern. Der SOLDOS-V3 Basic sprüht eine fein zerstäubte, keimfreie Solelösung in Dampfkabinen. Nach kurzer Zeit bildet sich im Raum ein salzhaltiges Meeresklima. Die Sole wird aus einem luftdichten Faltbeutel (Politainer) gesaugt. Sie wird unter hohem Druck mit einer Membranpumpe durch eine feine Düse gepresst und zerstäubt. Durch die Verwendung sterilisierter Sole aus einem Politainer und eines integrierten Desinfektionssystems ist eine sichere und hygienisch einwandfreie Soleanwendung sichergestellt. Die Bedienung erfolgt über drei Eingabetasten und ein fünfzeiliges LC Display mit einer Vielzahl von Einstellmöglichkeiten:

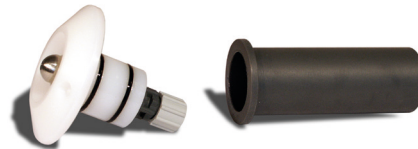
- Betriebsarten: Zyklusbetrieb, Tastbetrieb und Betrieb durch externe Ansteuerung
- Drucküberwachung für Füllstand Sole und Verstopfung Düse
- Tagezähler zur Signalisierung einer notwendigen Desinfektion und Beschreibung des Vorgangs im Klartext

### LIEFERUMFANG

- Steuerung CB36 mit LC Display eingebaut in Gehäuse
- Motormembranpumpe, geräuscharm
- Montageplatte mit Konsole für Solebehälter
- Düse aus Edelstahl V4A mit Abdeckblende PE
- Wanddurchführung mit 5m Dosierleitung PTFE
- Desinfektionsset mit Desinfektionstablette, Mischbehälter und Rezipient
- 5 kg keimfreie Solelösung im Politainer (bzw. 1 kg für Privatanwendung)

### TECHNISCHE DATEN

Anwendungsbereich	Dampfbäder bis ca. 25 m <sup>2</sup> Grundfläche (abhängig vom Luftwechsel)
Elektrischer Anschluss	100-230 V-AC, 50-60 Hz
Anschlussleistung	80 W
Größe (B/H/T)	270 x 560 x 220 mm
Leergewicht/ Betriebsgewicht	ca. 5 kg / 10 kg
Arbeitsbereich	+10 bis +35 °C
Schutzklasse	IP44
Soleverbrauch bei ca. 10 Std. Betriebsdauer/Tag (Geräteeinstellung 10 Min. Pause/ 10 Sek. Dosierung)	ca. 1 kg / Tag



Düse mit Wanddurchführung

### BAUSEITIGE LEISTUNGEN

- Technikraum/-schrank zum Einbau des Systems
- Spannungsversorgung

### VOR DER INSTALLATION UNBEDINGT BEACHTEN:

- Vor der Installation müssen alle Materialien sowohl in der entsprechenden Kabine als auch in Zu- und Abluftschächten auf ihre Korrosionsbeständigkeit gegenüber dem salzhaltigen Wasser-/Luftgemisch im Raum überprüft werden
- Die Dosierstation hat keine medizinische Zulassung
- Nur hochreine, desinfizierte WDT Solelösung mit ca. 5% Solegehalt verwenden. WDT Sole wird im geschlossenen Behälter geliefert. Offenstehende Sole verkeimt und darf deshalb im Sinne der gesundheitlichen Vorsorge nicht verwendet werden
- Wenn der SOLDOS auf einem höheren Niveau als die Düse installiert wird, muss ein Rückschlagventil in die Dosierleitung eingebaut werden
- Der SOLDOS-V3 Basic ist nicht geeignet für den Einsatz in trockenen Kabinen. Für diesen Einsatzzweck empfehlen wir unsere Systeme SOLDOS-SL oder SOLFOG

### ZUBEHÖR / OPTIONEN

- Tasterplatte mit Unterputzdose
- Düsenblende in Edelstahl
- System für private Dampfbäder mit 1 kg keimfreie Solelösung im Politainer